

Nástěnný TV držák TV-WH Slim FIX 14Z-42Z

SPEAKA
PROFESSIONAL

Obj. č.: 108 98 71

Vážení zákazníci,

děkujeme Vám za Vaši důvěru a za nákup nástěnného TV držáku TV-WH Slim FIX 14Z-42Z . Tento návod k obsluze je součástí výrobku. Obsahuje důležité pokyny k uvedení výrobku do provozu a k jeho obsluze. Jestliže výrobek předáte jiným osobám, dbejte na to, abyste jim odevzdali i tento návod.

Ponechejte si tento návod, abyste si jej mohli znovu kdykoliv přečíst!

Bezpečnostní pokyny

	Předtím, než začnete s instalací výrobku, byste si měli přečíst celý tento návod a porozumět jeho obsahu. Pokyny k instalaci si musíte přečíst, aby se zabránilo úrazům a škodám. Ponechejte si tento návod, abyste si jej mohli znovu kdykoliv přečíst.
	Doporučované montážní povrchy: dřevěné příčky a cihlové zdívo. Pokud budete držák montovat na jiný povrch, než jsou dřevěné příčky, použijte vhodný instalační materiál (běžně dostupný).
	Neinstalujte držák na konstrukce, které jsou náchylné k otřesům a nejsou stabilní. V opačném případě hrozí poškození TV i montážního povrchu.
	Neinstalujte držák v blízkosti topných těles, krbů, klimatizací, na přímé sluneční světlo nebo do blízkosti jiných tepelných zdrojů. Nerespektování tohoto pokynu může mít za následek poškození TV a zvýšené nebezpečí vzniku požáru.
	Maximální nosnost držáku je 75 kg. Použití těžší zátěže povede k úrazu. Viz pokyny k instalaci.
	Nosná plocha musí bezpečně unést zatížení představované televizorem, držákem a použitým instalačním materiálem. Při montáži na dřevěné příčky dávejte pozor, abyste držák nemontovali do prostoru mezi příčkami, který nemusí TV udržet. Montážní šrouby musí být umístěny do středu dřevěného sloupku.
	Instalaci musí provádět alespoň dvě osoby. Při nesprávné manipulaci nebo při pádu může dojít k úrazu nebo ke škodám na majetku.

Rozsah dodávky

- Držák na stěnu
- Montážní materiál
- Návod k instalaci

Montážní materiál

A	4 x Šroub M5x16		I	4 x Hmoždinka do betonu	
B	4 x Šroub M6 x 16		J	4 x Podložka M6	
C	4 x Šroub M8 x 16		K	4 x Distanční vložka M8	
D	4 x Šroub		L	4 x Distanční vložka M6	
E	4 x Šroub		M	2 x Šroub	
F	4 x Šroub		N	2 x Plastová vložka	
G	4 x Podložka M8, M6, M5		O	2 x Podložka šroubu	
H	4 x Samořezný šroub M6				

Krok 1: Montáž nástěnné desky
1a Instalace na dřevěné sloupky

Poznámka: pro bezpečné uchycení na dřevěné sloupky se musí nástěnná deska namontovat na 2 sloupky, které jsou od sebe vzdáleny alespoň 40 cm.

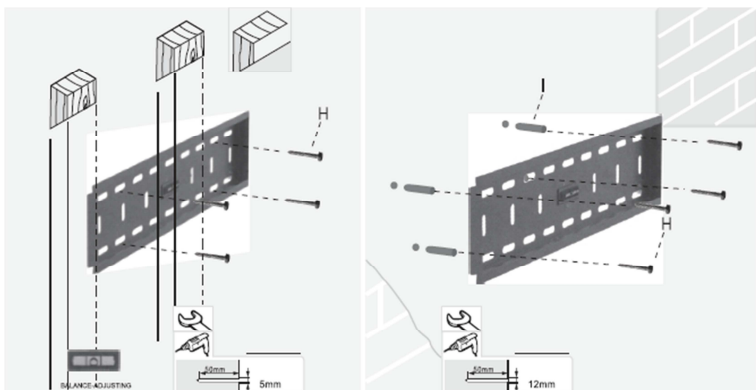
1. K určení polohy dvou sousedních sloupků použijte vysoce kvalitní vyhledávač materiálu (běžně dostupný) a jejich místo si označte tužkou.
2. Pracujte ve dvojici a pomocí vodováhy zabezpečte, aby nástěnná deska byla ve vodorovné poloze. Poté umístěte nástěnnou desku jako šablonu do požadované polohy na zeď.
3. Označte si na sloupcích polohu pravého (horního a spodního) a levého (horního a spodního) otvoru.
4. Označte tak celkově polohu 4 otvorů.
5. V každém označeném místě vyvrtejte 5 mm vrtákem do dřevěných sloupků otvory do hloubky 50 mm.
6. Přiložte nástěnnou desku na zeď a zarovnejte umístění montážních otvorů s právě vyvrtanými otvory ve zdi.
7. Připevněte nástěnnou desku na zeď pomocí 4 samořezných šroubů (H) a podložek (J).
8. Šrouby dobře utáhněte.

Pozor: Šrouby nepřetahujte. Příliš silným utažením můžete poškodit zeď. Pozor na přílišnou točivou sílu. Nástěnnou desku nepouštějte, dokud nebude na stěně bezpečně upevněna.

1b Instalace na pevnou cihlovou nebo betonovou zeď

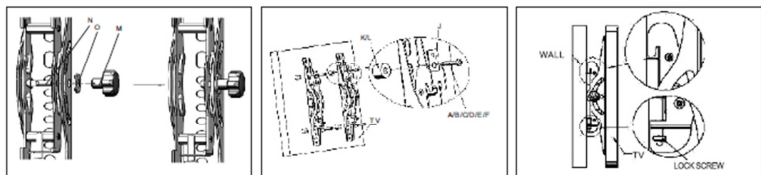
Poznámka: V případě instalace na betonovou zeď se musí použít hmoždinky.

1. Začněte přiložení montážní desky na stěnu a použijte vodováhu, aby byla ve vodorovné poloze.
2. Označte si na stěně 4 otvory pro přichycení montážní desky na stěnu.
3. Pomocí elektrické vrtačky vyvrtejte 12 mm vrtákem otvory do hloubky 5 mm.
4. Do každého otvoru vložte jednu hmoždinku.
5. V případě potřeby poklepejte na každou hmoždinku lehce kladivem, aby se hmoždinky zarovnal s povrchem stěny.
6. Když jsou všechny hmoždinky na svém místě, přiložte nástěnnou desku zase na zeď.
7. Vložte do každého otvoru přes podložku šroub.
8. Neutahujte šrouby, dokud nejsou všechny vloženy v nástěnné desce.



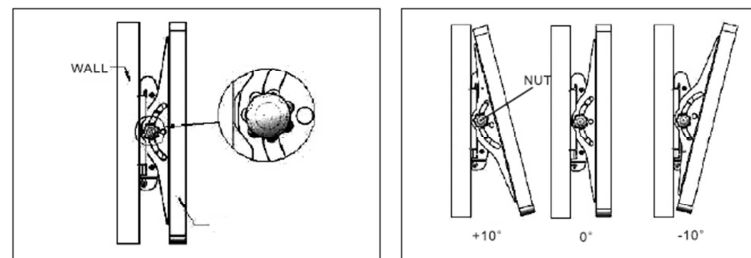
Krok 2: Instalace montážních konzol

1. Aby se zabezpečila optimální instalace, obsahuje sada montážního materiálu šrouby různého průměru a délky.
2. Namontujte do ramen šroub (M) jak ukazuje níže uvedený obrázek.
3. TV přijímač umístěte obrazovkou dolů na nějaký měkký a rovný povrch a najděte montážní závity, které jsou umístěny na zadní straně obrazovky.
4. Opatrně vložte do závitu brčko nebo párátko a označte si, jak hluboký je závit. Vyberte, který ze šroubů (A, B, C, D, E, F) má délku odpovídající závit.
5. Pokud má Vaše TV obrazovku zaoblenou zadní část nebo jsou montážní závity zapuštěny v těle obrazovky, musí se použít distanční vložky (K, L) a poté vyberte vhodný šroub (D, E, F).
6. Mezi montážní konzolu a obrazovku vložte distanční vložku (K, L).
7. V závislosti na velikosti otvoru v obrazovce vyberte vhodný šroub a otvor na hranaté podložce a přišroubujte ho, jak ukazuje níže uvedený obrázek.



Krok 3: Dokončení instalace a nastavení polohy

1. Háčky na konzolách televizoru zavěste na nástěnnou desku. Konzole by měly být nakloněny v úhlu 10°. Náklon zafixujte utažením ovládacího šroubu.
2. Držák zajistěte bezpečnostní tyčí.



Údržba

Každé 2 měsíce zkontrolujte, zda jsou všechny šrouby dobře utaženy. V případě jakýchkoliv pochybností týkajících se provedené instalace kontaktujte

Recyklace



Likviduje odpad na konci doby životnosti výrobku přiměřeně podle platných zákonných ustanovení.

Šetřete životní prostředí! Přispějte k jeho ochraně!

Záruka

Na nástěnný TV držák TV WH Slim Fix 14Z-42Z poskytujeme **záruku 24 měsíců**.

Záruka se nevztahuje na škody, které vyplývají z neodborného zacházení, nehody, opotřebení, nedodržení návodu k obsluze nebo změn na výrobku, provedených třetí osobou.

Příklad tohoto návodu zajišťila společnost **Conrad Electronic Česká republika, s. r. o.**

Všechna práva vyhrazena. Jakékoliv druhy kopii tohoto návodu, jako např. fotokopie, jsou předmětem souhlasu společnosti Conrad Electronic Česká republika, s. r. o. Návod k použití odpovídá technickému stavu při tisku! **Změny vyhrazeny!**

© Copyright Conrad Electronic Česká republika, s. r. o.

VAL/9/2015