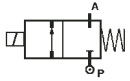


2/2 WEGE DIREKTGESTEUERTES MAGNETVENTIL, G 1/4 BIS G 1/2



STROMLOS GESCHLOSSEN (NC)

TYP: D237/238/239

TECHNISCHE SPEZIFIKATIONEN

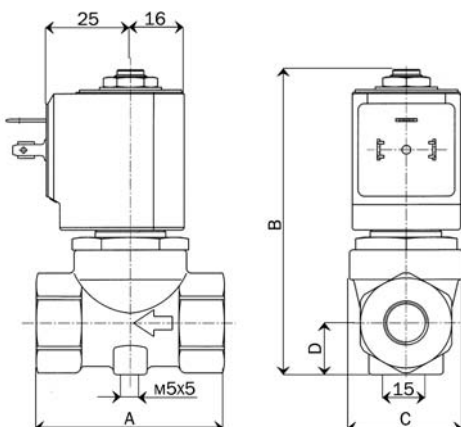
Medien: Wasser, Öl, Luft
Medientemperatur: -10°C ... +130°C
Umgebungstemperatur: -10°C ... +50°C
Werkstoff Ventilkörper: Messing (CW617N EN 12165)
Werkstoff Anker: Edelstahl
Werkstoff Dichtung: FKM
Leistungsaufnahme: AC 18VA (Betrieb)
AC 36VA (Anzug)
DC 14W
Schutzart: IP 65 (mit Gerätestecker)

WEITERE AUSFÜHRUNGEN

- EPDM-Dichtung für Luft und Heißwasser bis max. +120°C
- z. B. Bezeichnung D239DEU
- NBR-Dichtung für Luft, Wasser und Öl bis max. +90°C
- z. B. Bezeichnung D237DBU



AUSWAHLTABELLE	VENTIL	G Anschluss	Nennweite	kv-Wert	zulässiger Differenzdruck		MAGNETSPULEN		
					min	max	Bezeichnung	(Volt / Hz)	
	Bezeichnung	-	(mm)	(l/min)	(bar)	AC	DC	Bezeichnung	(Volt / Hz)
	D237DVU	1/4	10.5	21	0	0.4	0.2	7250	24/DC
	D238DVL	3/8	4.0	6.0	0	8	5	7200	24/50 - 60
	D238DVN	3/8	5.0	7.5	0	5	2	7400	110/50 - 120/60
	D238DVP	3/8	6.0	8.5	0	3.5	1.1	7600	200/50 - 220/60
	D238DVU	3/8	10.5	24	0	0.4	0.2	7700	230/50 - 240/60
	D239DVU	1/2	10.5	25	0	0.4	0.2		



MASS & GEWICHTE	G Anschluss	A	B	C	D	Gewicht
	-	(mm)	(mm)	(mm)	(mm)	(Kg)
	1/4	54	89	39	15.5	0.4
	3/8	54	89	39	15.5	0.4
	1/2	54	89	39	15.5	0.4

SPULEN FÜR M&M MAGNETVENTILE

Die von M&M International in Eigenfertigung hergestellten Magnetspulen entsprechen den neuesten Normen für Dauerbetrieb und dem aktuellen Sicherheitsstandard nach EN60730. Sie sind aus synthetischem, schwer entflammbarem Material vergossen und gewähren somit eine hohe mechanische Sicherheit in Verbindung mit einer ausgezeichneten Wärmeableitung. Bedingt durch die einfache Austauschbarkeit der Spulen in den unterschiedlichen Spannungsbereichen von Gleich- und Wechselstrom wird die Lagerhaltung vereinfacht.

TECHNISCHE DATEN

Elektrischer Anschluss: Schnellkupplung 6,3x0,8 (DIN 46340)

für Serie 2000: Gerätestecker DIN 46244

für Serie 7000: Gerätestecker DIN 43650A

Schutzart: IP 65 (mit Gerätestecker) – EN 60529

Spulentemperaturklasse: ‚F‘ und ‚H‘ nach EN 60730

Spannungstoleranzen: +10% bis -15% AC / ±5% DC

Einschaltdauer: 100%

Leistungsaufnahme: Serie 2000 Serie 7000

AC 10VA 18VA Betrieb

AC 16VA 36VA Anzug

DC 7W 14W

Leistungsaufnahme: ±10%

SERIE: 2000/7000

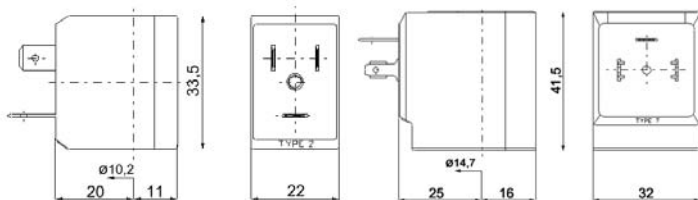


WEITERE AUSFÜHRUNGEN

Magnetspulen der Serie 7000 sind auch für die Temperaturklasse ‚H‘ lieferbar – z. B. Bezeichnung 7251

UL-geprüfte Magnetspulen der Serien 2000 und 7000 – z. B. Bezeichnung 240R

MAßE UND GEWICHTE



Serie 2000: Kg 0.060

Serie 7000: Kg 0.146

VOLT & FREQUENZ	Bezeichnung Serie 2000	Bezeichnung Serie 7000	(Volt/Hz)
		2150	7150
	2250	7250	24/DC
	2200	7200	24/50-60
	2400	7400	110/50 - 120/60
	2600	7600	200/50 - 220/60
	2700	7700	230/50 - 240/60

GERÄTESTECKER FÜR MAGNETVENTILE

Die elektrischen Gerätestecker nach DIN 43650 stellen die sicherste flexible elektrische Verbindung mit M&M Magnetventilen dar. Im fachgerecht montierten Zustand wird Schutzart IP 65 erreicht.

TECHNISCHE DATEN

Nennspannung: max. 250V AC bis max. 300 V DC

Kontaktbelastung: 10 A (Nom.) / 16 A (max.)

Leitungsquerschnitt: 1,5 mm² max.

Kabeldurchmesser: PG9 (6-8 mm)

Schutzart: IP65 – EN 60529

Spulentemperaturklasse: VDE 0110 – Gruppe C

Farbe: schwarz

Lieferumfang: mit Profildichtung aus NBR und Befestigungsschraube

WEITERE AUSFÜHRUNGEN

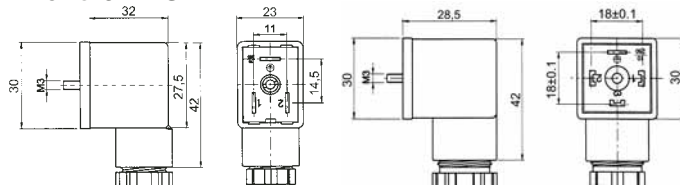
Gerätestecker mit Schutzbeschaltung oder mit LED

Gerätestecker mit transparentem Gehäuse

SERIE: 600 001 000/011 000



MAßE & GEWICHTE



Für Spule Serie 2000 - Serie 600 001 000: 0.019 kg

Für Spule Serie 7000 - Serie 600 011 000: 0.020 kg

COILS FOR M&M INTERNATIONAL SOLENOID VALVES

SERIES: 7000

TECHNICAL DATA

All windings

are realized with class "H" wires (165°C)

or DIN 43650A connectors


Protection class: IP 65 (with connector) - EN 60529

Insulation class: "F" and "H" EN 60730

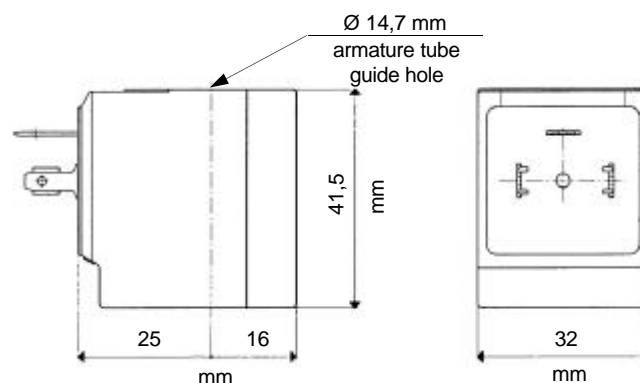
Voltage tolerance: -10% ... +6% AC / ± 5% DC

Operation: continuous



SELECTION TABLE	CODE	voltage	power		class	ambient temp.		media temp.		ED	notes
			holding	inrush		min	max	min	max		
	7250	24v DC	14 W	-	"F" 140°C	-20°C	+50°C	-20°C	+130°C	100%	standard coils are normally supplied on our "BASIC LINE" range
7200	24v 50 / 60 Hz	18 VA	36 VA								
7400	110v - 50 Hz	18 VA	36 VA								
7600	200v - 50 Hz	18 VA	36 VA								
7700	230v - 50 Hz	18 VA	36 VA								
7251	24v DC	14 W	-	"H" 165°C	-20°C	+60°C	-20°C	+150°C	100%	standard coils are normally supplied on our "BASIC LINE" range for high temperatures	
7201	24v 50 / 60 Hz	18 VA	36 VA								
7401	110v - 50 Hz	18 VA	36 VA								
7601	200v - 50 Hz	18 VA	36 VA								
7701	230v - 50 Hz	18 VA	36 VA								
715R	12v DC	10 W	-	"F" 155°C	-20°C	+60°C	-20°C	+130°C	100%	 UL approved coils (recognized component, file No E193928)	
725R	24v DC	10 W	-								
720R	24v 50 Hz	15 VA	30 VA								
726R	24v 60 Hz	15 VA	30 VA								
740R	110v - 50Hz	15 VA	30 VA								
760R	200v - 50Hz	15 VA	30 VA								
770R	230v - 50Hz	15 VA	30 VA								

DIMENSIONS & WEIGHTS



WEIGHT: Kg 0.146

N.B. SPECIAL VOLTAGE AND/OR POWERS ARE AVAILABLE UPON REQUEST AND DEPENDING ON QUANTITY: PLEASE, CONTACT OUR COMMERCIAL DEPARTMENT